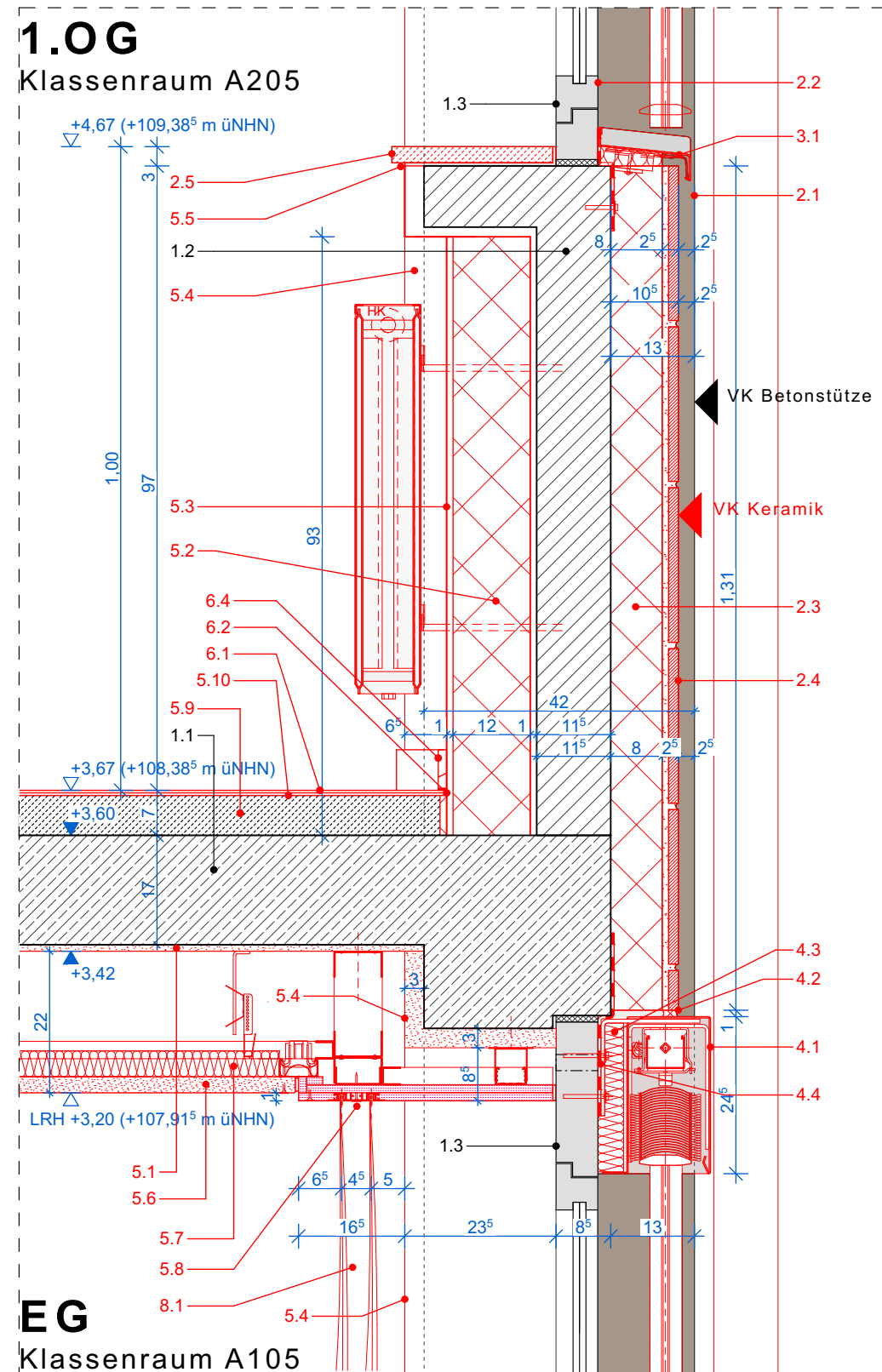


Klassenraum A205



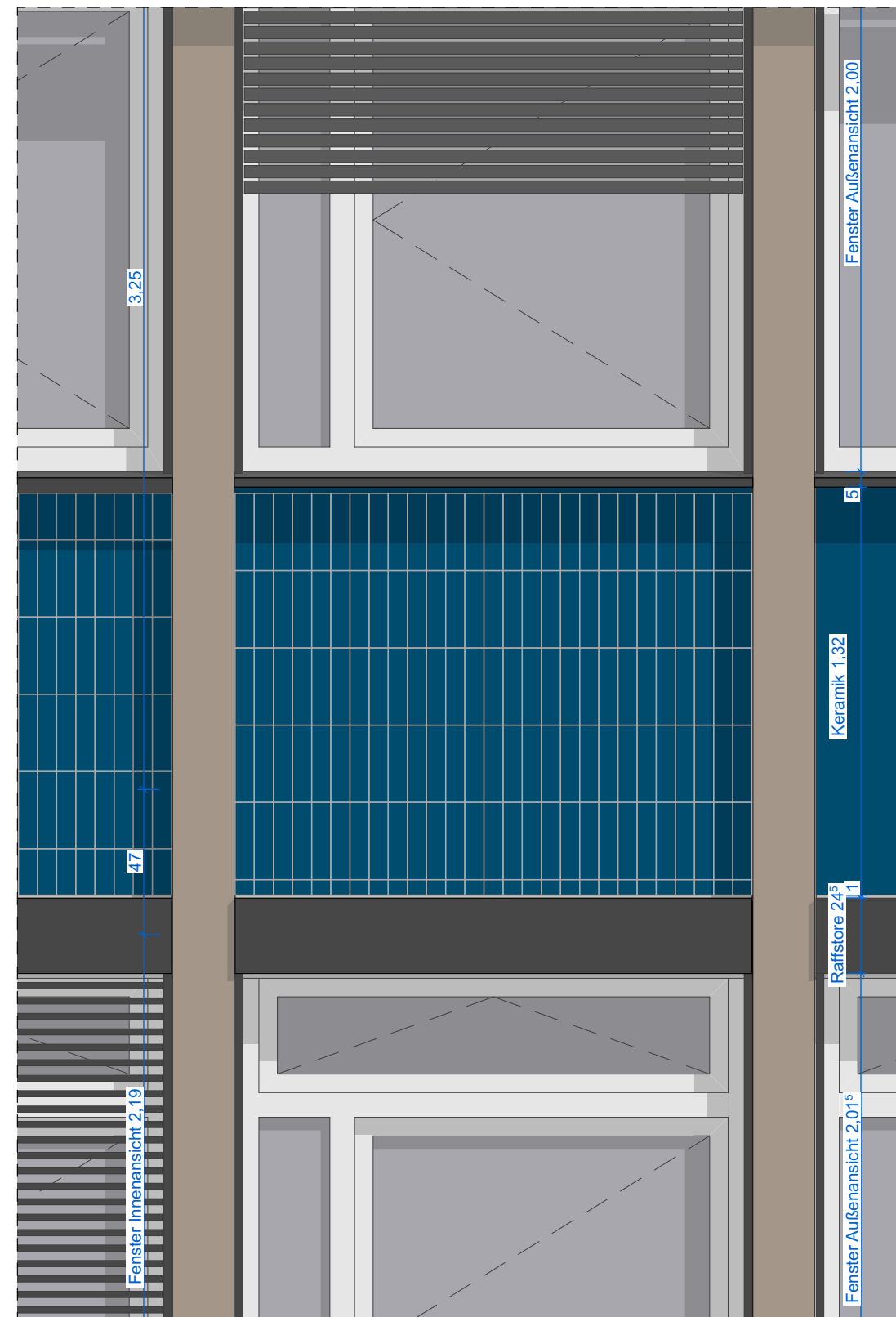
DP 154 - Schnitt - M 1:10

EG

Klassenraum A105

- 7 Tischler**
7.1 Holzfensterbank, d=3cm, klar lackiert
- 8 Blendschutz Rollo/ Vorhänge**
8.1 Blendschutzvorhang, akustisch wirksam

- ## 8 Blendschutz Rollo/ Vorhänge
- ### 8.1 Blendschutzvorhang, akustisch wirksam



- 1** **Bestand**
- 1.1 Betondecke im Bestand, d= 17 cm
- 1.2 Brüstung Mauerwerk
- 1.3 Alufenster im Bestand
- 2** **Fassadensanierung**
- 2.1 Betonsanierung der Stützen
- 2.2 Bauteilanschlussfuge Fenster/ Fensterbank an Stütze
 erneuern, PU-Verfugung betongrau, Strukturfarbe
- 2.3 WDVS, mineralische Dämmung 80mm WLS 040 mit
 Keramikbekleidung
- 2.4 Fassadenkeramik Feninsteinzeug glasiert, Format
 Riemchen ca. 25x7 cm, Kreuzverband/ wilder Verband nach
 Bemusterung
- 3** **Dacharbeiten**
- 3.1 Aluminium Fensterbank t= 2mm auf Dämmkeil,
 Anschluss an Bestandsfenster mit Fensterbankdichtung,
 einschl. Fensterbankhalter, verschweißte seitliche
 Aufkantung zu Betonstütze im Bestand, Dichtfugen im
 Farbton der Fenster
- 4** **Außenliegender Sonnenschutz + Fenster**
- 4.1 Motorischer Basis-Raffstore mit Schienenführung, sichtbare
 U-Blende mit Rückkantung zur Fassade und Seitenblenden,
 Montage mit Winkelkonsole, Ausführung mit
 Blendenstanzungen zur Konsolenmontage, randgebördelte
 Lamelle 80 mm
- 4.2 Vorkomprimiertes, Imprägniertes Dichtband
- 4.3 40 mm thermische Trennung, mineralische Dämmung an
 Rohbau
- 4.4 Hauseinführung schlagregendicht
- 5** **Ausbau**
- 5.1 Deckengipsputz 10 mm zur Brandschutzzertüchtigung der
 Decken, Überdeckung der Bewehrung mind. 13mm (F30)
- 5.2 Innendämmung, Mineralschaum-Dämmplatte WLS 042
 vollflächig verklebt
- 5.3 Armierung im Leichtmörtel und Oberputz Kalkglätte
- 5.4 Einlagiger mineralischer Wärmedämm-Unterputz der MG PI
 CSI nach DIN EN 998-1, auf Mauerwerk, WLS 038
- 5.5 Abschlussprofil Putz an angrenzende Bauteile
- 5.6 Holzwolle-Leichtbauplatte d= 25mm nach DIN EN 13168,
 Brandverhalten Klasse A2s1, d0 nach DIN EN 13501-1,
 Holz+Zement gebunden, Struktur Ultrafine 1,0 mm
 Faserbreite, Farbe weiß, Abmessungen 600/1200 mm,
 sichtbar verschraubt, Schraubenköpfe im Farbton der
 Platten, Modulmaß 600x1200 mm
- 5.7 Akustikauflage 80 mm Mineralwollauflage, 50 kg/m³
- 5.8 Deckenschiene, Aluminium pulverbeschichtet weiß, 2-läufig
- 5.9 Verfestigung Bestandsestrich
- 5.10 Vollflächiges Spachteln
- 6** **Bodenbelagsarbeiten**
- 6.1 Kautschuk-Bodenbelag hoch trittschalldämmend,
 Verbundbelag mit Nutzschicht aus Kautschuk und
 Schaumunterteil, Trittschallverbesserungsmaß nach ISO
 10140-3= 20 dB, vollflächig verklebt
- 6.2 silikonfreie 1K-Fugenmasse an aufgehende Bauteile
- 6.4 Sockelleiste Holz 60/13 mm, weiß RAL 9016, nicht sichtbar
 befestigt

- 2 Fassadensanierung**
- 2.1 Betonsanierung der Stützen
- 2.2 Bauteilanschlussfuge Fenster/ Fensterbank an Stütze
ernuern, PU-Verfugung betongrau, Strukturfarbe
- 2.3 WDVS, mineralische Dämmung 80mm WLS 040 mit
Keramikbekleidung
- 2.4 Fassadenkeramik Feinsteinzeug glasiert, Format
Riemchen ca. 25x7 cm, Kreuzverband/ wilder Verband nach
Bemusterung

- ### 3 Dacharbeiten
- 3.1 Aluminium Fensterbank t= 2mm auf Dämmkeil, Anschluss an Bestandsfenster mit Fensterbankdichtung, einschl. Fensterbankhalter, verschweißte seitliche Aufkantung zu Betonstütze im Bestand, Dichtfugen im Farbton der Fenster

- #### 4 Außenliegender Sonnenschutz + Fenster
- 4.1 Motorischer Basis-Raffstore mit Schienenführung, sichtbare U-Blende mit Rückkantung zur Fassade und Seitenblenden, Montage mit Winkelkonsole, Ausführung mit Blendenstanzungen zur Konsolenmontage, randgebördelte Lamelle 80 mm
 - 4.2 Vorkomprimiertes, Imprägniertes Dichtband
 - 4.3 40 mm thermische Trennung, mineralische Dämmung an Rohbau
 - 4.4 Hauseinführung schlagregendicht

- 5** **Ausbau**
- 5.1 Deckengipsputz 10 mm zur Brandschutzzertüchtigung der Decken, Überdeckung der Bewehrung mind. 13mm (F30)
- 5.2 Innendämmung, Mineralschaum-Dämmplatte WLS 042 vollflächig verklebt
- 5.3 Armierung im Leichtmörtel und Oberputz Kalkglätte
- 5.4 Einlagiger mineralischer Wärmedämm-Unterputz der MG PI CSI nach DIN EN 998-1, auf Mauerwerk, WLS 038
- 5.5 Abschlussprofil Putz an angrenzende Bauteile
- 5.6 Holzwolle-Leichtbauplatte d= 25mm nach DIN EN 13168, Brandverhalten Klasse A2s1, d0 nach DIN EN 13501-1, Holz+Zement gebunden, Struktur Ultrafine 1,0 mm Faserbreite, Farbe weiß, Abmessungen 600/1200 mm, sichtbar verschraubt, Schraubenköpfe im Farbton der Platten, Modulmaß 600x1200 mm
- 5.7 Akustikauflage 80 mm Mineralwollauflage, 50 kg/m³
- 5.8 Deckenschiene, Aluminium pulverbeschichtet weiß, 2-läufig
- 5.9 Verfestigung Bestandsstrich
- 5.10 Vollflächiges Spachteln

- 6 Bodenbelagsarbeiten**
- 6.1 Kautschuk-Bodenbelag hoch trittschalldämmend, Verbundbelag mit Nutzschicht aus Kautschuk und Schaumunterteil, Trittschallverbesserungsmaß nach ISO 10140-3= 20 dB, vollflächig verklebt
- 6.2 silikonfreie 1K-Fugenmasse an aufgehende Bauteile
- 6.4 Sockelleiste Holz 60/13 mm, weiß RAL 9016, nicht sichtbar befestigt

Ausführungsplanung					Planinhalt: Decke ü EG BT A Fassade Ost - Sturz - Brüstung
Maßstab:	1:10, 1:20	Index	Datum	G.	Änderung
Plangröße:	A3 (297 x 420 mm)	XX	04.07.2025	FLC	Raffstores, Dämmstärke Innen
Alle Maße sind am Bau zu prüfen! Alle Unstimmigkeiten sind den Architekten und der Bauleitung mitzuteilen!					Plancodierung: AGS_AB_ARC_AP_DP_99_154_ Projekt_Bauteil_Ersteller_LPH_Planart_Geschoss_fortl. Nr._Index
Bauvorhaben: AGS Erweiterung der Andreas-Grundschule Von-Einem Straße 56. 45130 Essen					